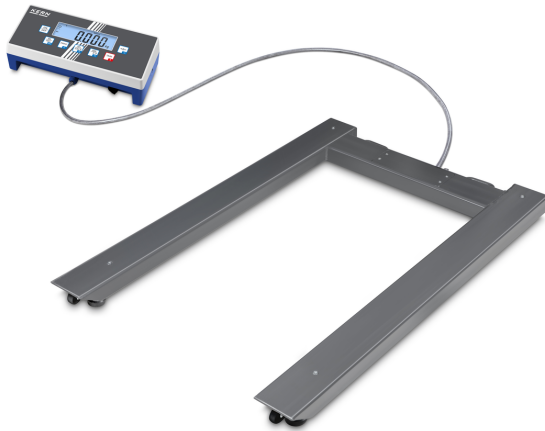


KERN UID 1500K-1M

KERN

Balance pour palette avec plusieurs interfaces de données, homologation en option



Catégorie

Marque	KERN
Catégorie de produits	Balance d'industrie
Groupe de produit	Pèse-palettes
Famille de produits	UID

Système de mesure

Type de construction de la balance	Balance à une plage
Nombre de portée	1
Système de pesée	Jauge de contrainte
Portée [Max]	1500 kg
Lecture [d]	0,5 kg
Résolution	3.000
Linéarité	± 1,5 kg
Reproductibilité	0,5 kg
Plage de tare	-1500 kg
Unité prééglée	kg

Unités de mesure	kg
	g
	lb
	oz
	PCS
	tj
HJ	

Unités (si l'appareil est évalué en termes de conformité)

kg

Poids minimal [Min] 10 kg

Possibilités d'ajustage Ajustement avec poids externe

Poids de réglage recommandé 1500 kg (M1)

Points d'ajustage possibles 1000 kg

Temps de stabilisation 4 s

Temps de préchauffage 10 min

Charge excentrée à 1/3 [Max]	2,5 kg
Cellule de pesée type de construction	KELI-SQB-1000kg
Connexion de cellule de pesée	4-conducteurs

Homologation

Sigle CE	✓
Classe de précision	III
Échelon de vérification [e]	0,5 kg
Possibilité d'évaluation de la conformité en usine	✓

Écran

Écran type	LCD
Écran type	LCD
Écran taille	110×35 mm
Écran rétroéclairage	oui
Écran hauteur de chiffres - chiffre le plus petit	25 mm
Écran hauteur de chiffres	25 mm
Langues de l'interface utilisateur	Langage symbolique

Forme de construction

Dimensions afficheur (L×P×H)	268×115×80 mm
Dimensions plateforme de pesée (L×P×H)	1190×840×110 mm
Matériau boîtier de l'écran	Plastiques
Matériau plateau de pesée	acier à revêtement de poudre
Matériau plateforme	acier, revêtement par poudre
Dimensions surface de pesée (L×P)	1195×840 mm
Longueur de câble	5 m
Afficheur longueur de câble	5 m
Longueur de câble de afficheur autorisée [Max]	15 m
Matériau capteur(s) de charge	acier allié
Capteurs de charge - nombre	4
Vis de nivellement réglables	✓
Support mural	✓
Colonne inclinable	✓

Fonctions

Nombre de touches pour l'utilisation	4
Auto-Off intervalle(s)en fonctionnement sur bloc d'alimentation	3 min off 5 min

KERN UID 1500K-1M



Balance pour palette avec plusieurs interfaces de données, homologation en option

	30 min
	15 min
Auto-Off intervalle(s) en fonctionnement sur piles/batteries	3 min off 5 min 30 min 15 min
Affichage de l'heure	✓
Fonction de tare	manuellement (une fois)
Fonction Hold	✓
Détermination de pourcentage	✓
Fonction comptage	✓
Pesée de tolérance	✓
Pesée de tolérance - type de signal	optique
Fonction de calcul de la valeur moyenne en cas de conditions de pesée instables	✓
Niveau de formule / de sommation	Sum A
Mémoire alibi	mémoire interne en option
Mémoire alibi - nombre d'emplacements de mémoire	250.000
Interfaces	RS-232 de série Ethernet (en option, factory) USB (en option, factory) WiFi (en option, factory) Mémoire alibi (en option, factory) USB-Host/Master (en option, factory) Prise d'homologation (en option, factory) Bluetooth BLE (v4.0) (en option, factory)
Protection IP - écran	IP65
Protection IP - capteur de charge	IP67

Comptage

Quantité de référence	10, 20, 50, 100, 200
-----------------------	----------------------

Alimentation en énergie

Tension d'entrée bloc d'alimentation / électricité [Max]	100 V - 240 V AC 50/60 Hz 0.4 A max
Tension d'entrée bloc d'alimentation / courant [Max]	12 V DC, 1000 mA
Bloc d'alimentation type	Bloc d'alimentation
Alimentation fourni	Unité d'alimentation électrique

Bloc d'alimentation / adaptateur pour les pays - compris dans la livraison	EURO UK US
Batterie en option	Batterie en option - interne
Batterie temps de chargement	3 h
Batterie autonomie - avec rétroéclairage	26 h
Batterie autonomie - sans rétroéclairage	43 h
Pile	pas de pile
Type de pile/accu	Pb

Conditions environnementales

Humidité atmosphérique [Min]	10 %
Humidité atmosphérique [Max]	95 %
Température ambiante [Min]	-10 °C
Température ambiante [Max]	40 °C

Emballage & expédition

Lecture force [d] (N)	2 d
Dimensions emballage (L×P×H)	1240×890×250 mm
Poids net	44 kg
Mode de livraison	Transporteur
Poids net env.	44 kg
Poids brut env.	75 kg
Poids d'expédition	73 kg

Services

Numéro d'article pour ajustage sur le lieu d'installation	961-250
Numéro d'évaluation de la conformité (homologacion)	965-230
Numéro d'article pour étalonnage DAkS	963-130
Numéro d'article pour certificat de conformité	969-517

KERN UID 1500K-1M



Balance pour palette avec plusieurs interfaces de données, homologation en option

Pictogrammes

STANDARD



OPTION



FACTORY

